

# Alexander Gogelweg 65 'S-GRAVENHAGE



**VRAAGPRIJS**

€ 450.000 K.K.

088 355 13 11  
info@kesp.nl  
www.kesp.nl

  
MAKELAARS & TAXATEURS

## Kenmerken



### Woonoppervlakte

87 m<sup>2</sup>

### Aantal kamers

3

### Energie label

D

### Aantal slaapkamers

2

### Inhoud

322 m<sup>3</sup>

### Bouwjaar

1927

### Soort woning

portiekflat



Nieuwe haagse School stijl

Wonen in een Haags Rijksmonument, wie wil dat nu niet? Flatgebouw Zorgvliet (Nieuwe Haagse School) werd in 1926 gebouwd als woonhotel, werd in 1976 intern verkaveld en zijn de appartementen vervolgens te koop aangeboden.

Flat 65 is een aangenaam, zonnig 3- kamer appartement op de 3e etage, met semi open keuken, 2 slaapkamers, tussen gelegen badkamer en balkon aan de voorzijde. In de woonkamer, keuken en slaapkamer ligt parket; de gang en WC hebben nog de originele granieten vloer. Alle houten kozijnen zijn voorzien van dubbel glas en hebben elektrisch bediende screens/zonnescherm. De comfortabele badkamer is ruim en heeft, naast bad en separate douche, een dubbele wastafel. Er is ook een ruimte voor de opstelling van een wasser/droger (aansluiting aanwezig).

Zorgvliet - ook wel de parel van Den Haag genoemd - is een zeer groene wijk, dichtbij o.a. de Scheveningse Bosjes. Pal voor Flatgebouw Zorgvliet ligt een grote vijver, onderdeel van de Haagse Beek. Het gebouw heeft een grote achtertuin, die als parkeerterrein voor de bewoners wordt gebruikt, maar er is ook een zitje met parasol en kruidentuin. In deze achtertuin worden ook de jaarlijkse zomerfeesten gehouden; alle bewoners zitten dan gezamenlijk al fresco aan de dis.

De VvE is dan ook super actief: er zijn kerstvieringen, koffieochtenden, een huisbulletin en er is een bibliotheek. Ook zijn de bewoners erg zorgzaam voor elkaar. Het gebouw is/ wordt zeer goed onderhouden door de VvE/bestuurder met een goed oog voor de originele details in de openbare ruimten.

Flatgebouw Zorgvliet ligt centraal: dichtbij het centrum van Den Haag en op loopafstand van winkelstraten Aert van der Goesstraat en Frederik Hendriklaan, en natuurlijk het Gemeentemuseum met haar tuinen, restaurant GEM en brasserie Berlage. Openbaar vervoer is ook goed geregeld: tram 17 en bus 24 stoppen op loopafstand.

Ten slotte: er zijn meerdere liften in het gebouw, de flat heeft een videofoon, een berging op zolder en er is een gezamenlijke fietsenstalling. Via de achterzijde is het complex goed toegankelijk voor rolstoelgebruikers en de bijdrage van ca € 611 per maand aan de VvE is inclusief voorschot stookkosten en waterverbruik.

## INDELING:

voordeur; gang met vaste kast en toilet met fontein, ruime slaapkamer ca 5,10x3,80 met toegang tot balkon; badkamer met ligbad, douche, wastafels en wasmachine- en droger aansluiting; 2e slaapkamer ca 3,60x2,70; woon/eetkamer ca 5,15x4,50 met semi open keuken ca 2,50x5,00.

## Omschrijving

Vanwege het bouwjaar worden preventief de ouderdoms- en materialenclausule in de koopakte opgenomen, alsmede de niet-bewonersclausule. Voorkeur notaris Adegeest in Den Haag

Interesse in deze woning? Maak een vrijblijvende afspraak met ons voor een bezichtiging of schakel uw eigen NVM-aankoopmakelaar in. Uw NVM-aankoopmakelaar komt op voor uw belang en bespaart u tijd, geld en zorgen.

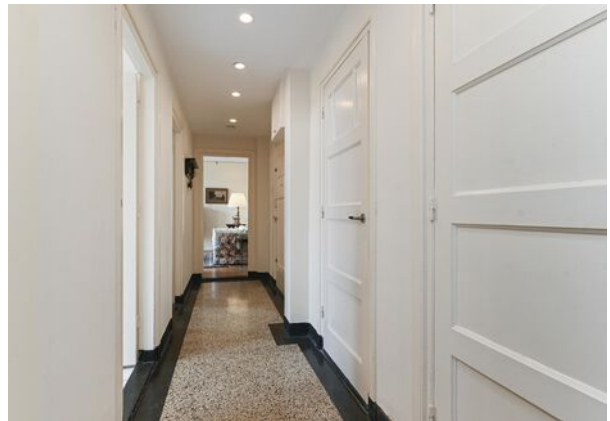
Adressen van collega NVM-aankoopmakelaars in Haaglanden vindt u op Funda.

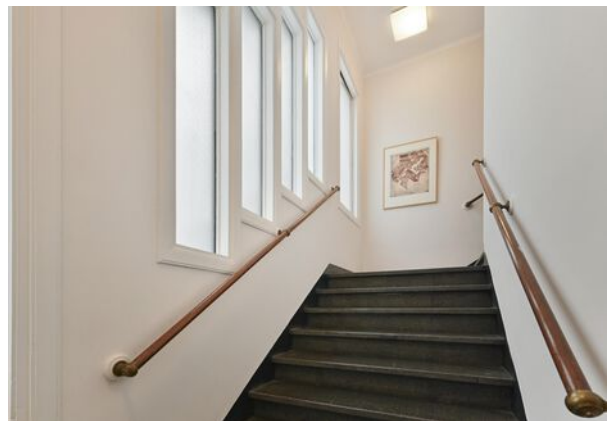
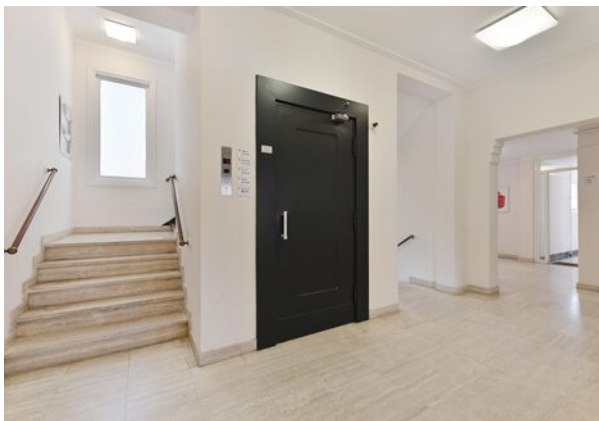


Entree



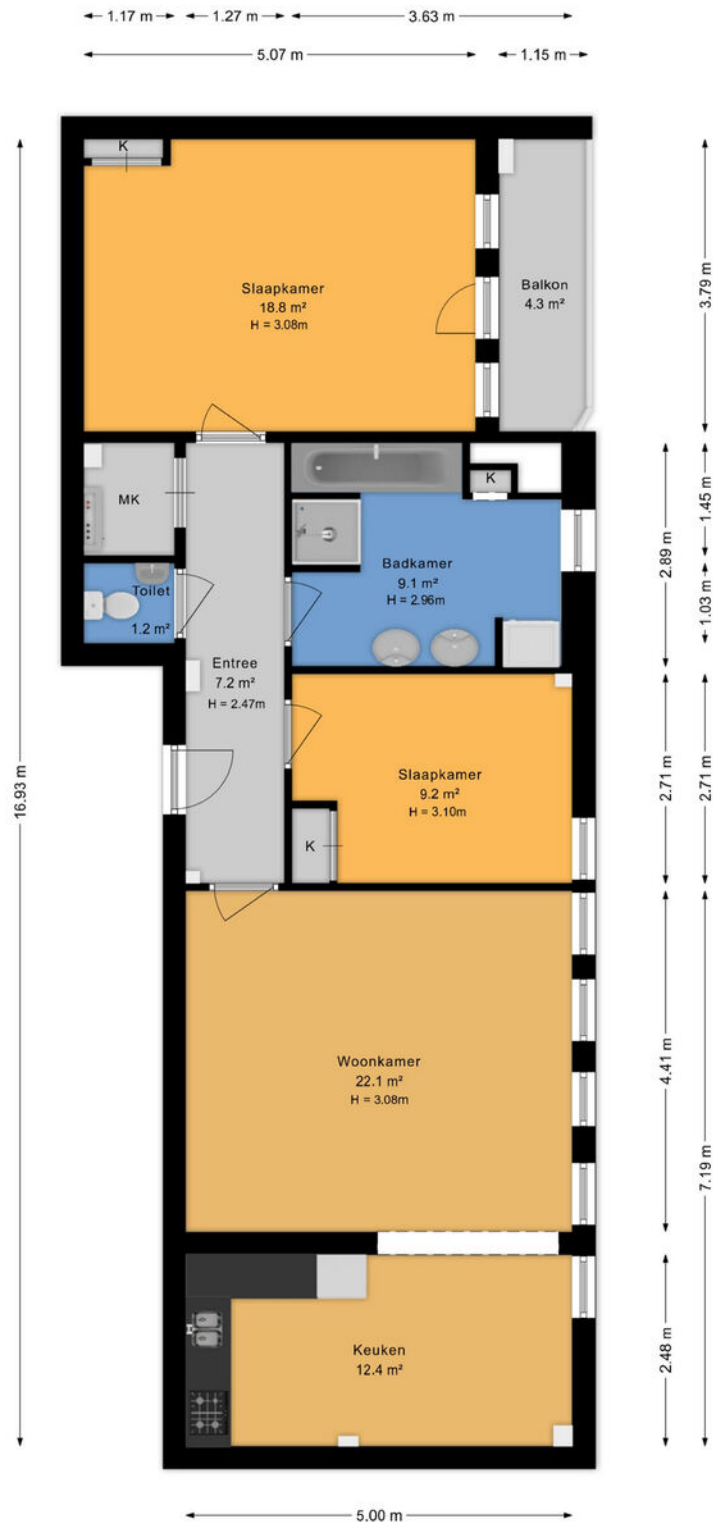






# Plattegrond

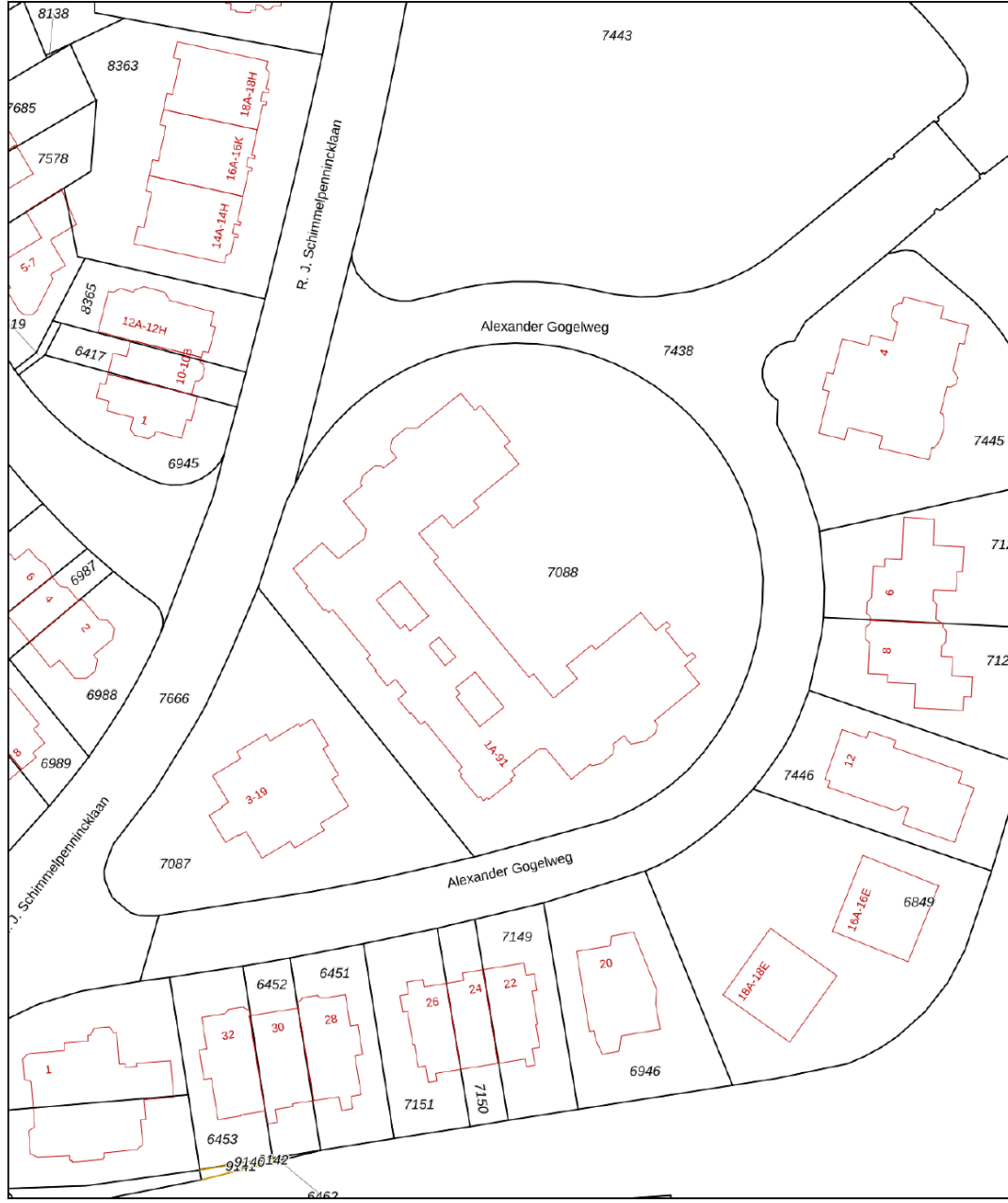
3e Verdieping




# Kadastrale kaart

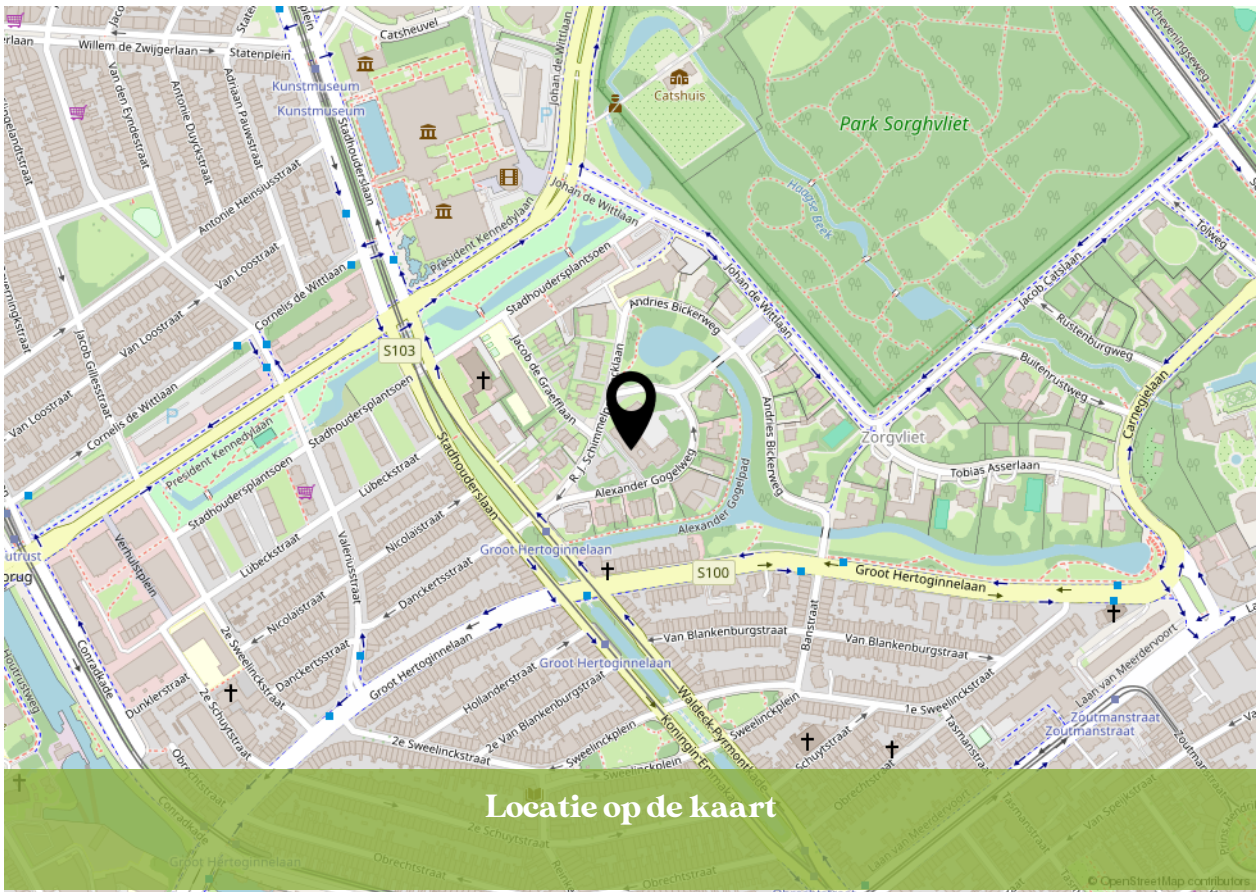
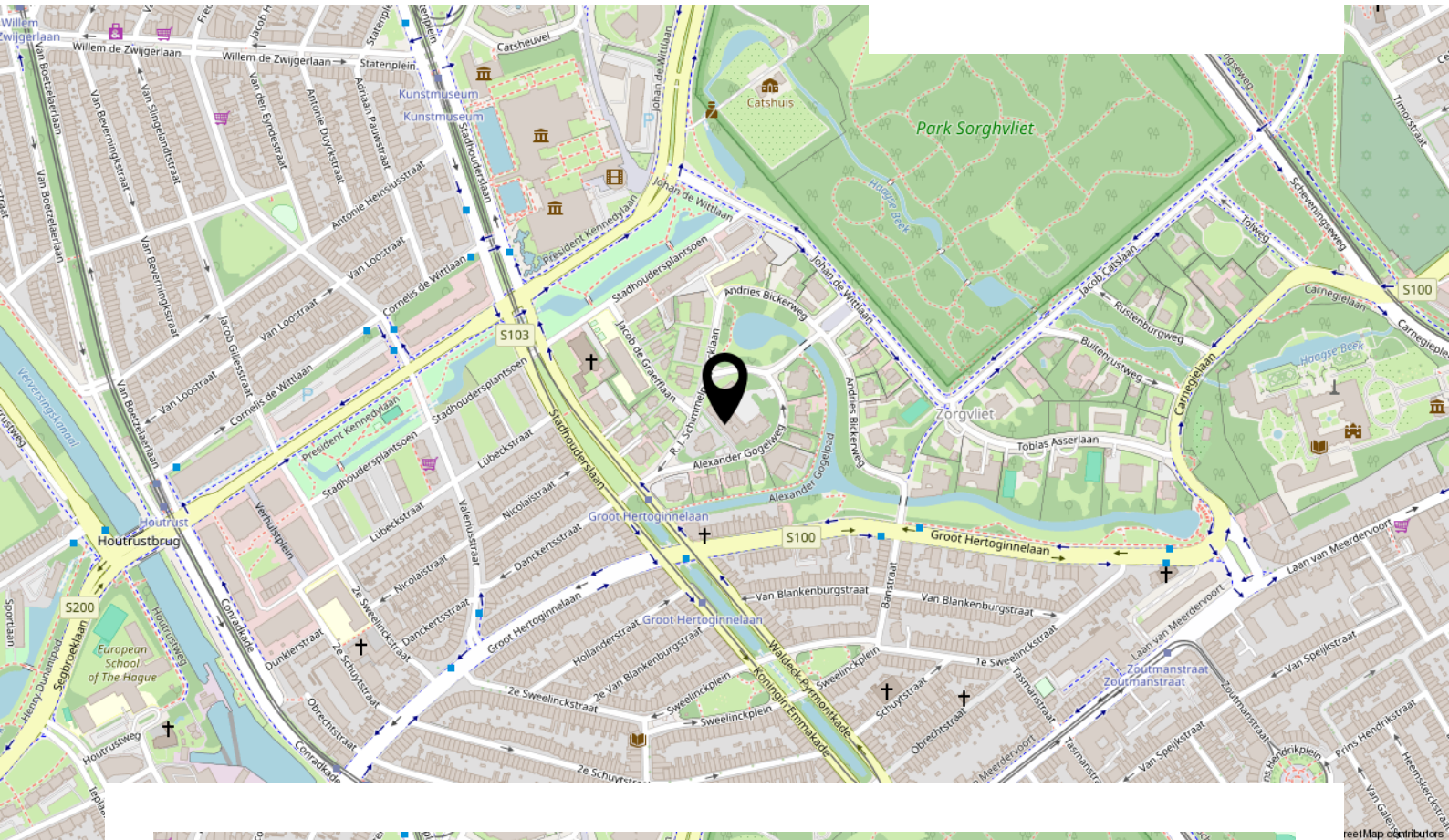
Kadastrale kaart

Uw referentie: Alex. Gogel. 65



<p>12345 Deze kaart is noordgericht</p> <p>25 Perceelnummer</p> <p>Huisnummer</p> <p>— Vastgestelde kadastrale grens</p> <p>— Voorlopige kadastrale grens</p> <p>— Administratieve kadastrale grens</p> <p>— Bebouwing</p> <p>Voor een eensluidend uittreksel, geleverd op 7 mei 2026 De bewaarder van het kadaster en de openbare registers</p>	<p>Schaal 1: 1000</p> <p>Kadastrale gemeente 's-Gravenhage</p> <p>Sectie N</p> <p>Perceel 7088</p> <p>Aan dit uittreksel kunnen geen betrouwbare maten worden ontleend. De Dienst voor het kadaster en de openbare registers behoudt zich de intellectuele eigendomsrechten voor, waaronder het auteursrecht en het databankenrecht.</p>	
------------------------------------------------------------------------------------------------------------------------------------------------------------------------------------------------------------------------------------------------------------------------------------------------------------------------------------------------------	----------------------------------------------------------------------------------------------------------------------------------------------------------------------------------------------------------------------------------------------------------------------------------------------------------------------------------------------	---------------------------------------------------------------------------------------

# Locatie



Locatie op de kaart

# Bekijk deze woning online!

[www.kesp.nl](http://www.kesp.nl)

**kesp**  
MAKELAARS & TAXATEURS

Alexander Gogelweg 65, 'S-Gravenhage



Instagram  
[@kesp\\_nvm\\_makelaars](https://www.instagram.com/kesp_nvm_makelaars)

088 355 13 11

[info@kesp.nl](mailto:info@kesp.nl)

[www.kesp.nl](http://www.kesp.nl)

**kesp**  
MAKELAARS & TAXATEURS

# INTERESSE IN DEZE WONING?



**Neem vrijblijvend contact  
met ons op:**

088 355 13 11 | Duinstraat 23, 2584 AV 'S-Gravenhage  
info@kesp.nl | [www.kesp.nl](http://www.kesp.nl)