

Amsterdamsestraat 39

2587 CN, 's-Gravenhage



VRAAGPRIJS

€ 695.000 K.K.

088 355 13 11
info@kesp.nl
www.kesp.nl


MAKELAARS & TAXATEURS

Kenmerken



Woonoppervlakte

136 m²

Aantal kamers

6

Energie label

C

Aantal slaapkamers

5

Inhoud

505 m³

Bouwjaar

1906

Soort woning

bovenwoning



Sfeervolle woonkamer

Prachtig op de hoek gelegen royaal dubbel bovenhuis van circa 136 m², met maar liefst vijf slaapkamers en een riant dakterras met panoramisch uitzicht, onder andere op het Kurhaus.

De woning is in 2018 volledig gerenoveerd. Daarbij zijn de gevels en het dak geïsoleerd en is de dakbedekking vervangen in 2020, wat resulteert in een energielabel C. De woning is gelegen op eigen grond.

De woning is gelegen in het levendige en geliefde Scheveningen, op een steenworp afstand van strand en zee. In de directe omgeving vind je de gezellige Stevinstraat met een breed aanbod aan winkels, speciaalzaken, supermarkten en horecagelegenheden. Elke donderdag is er een populaire weekmarkt waar je terecht kunt voor verse producten en lokale specialiteiten.

Ook de boulevard van Scheveningen ligt om de hoek, met diverse voorzieningen en attracties zoals het Holland Casino Scheveningen en winkelcentrum Palace Promenade. Hier kun je genieten van een dagje winkelen, een avond uit of een ontspannen strandwandeling.

De ligging combineert het beste van twee werelden: de levendigheid van Scheveningen met alle voorzieningen binnen handbereik én de rust van het strand en de zee op loopafstand. Bovendien is de bereikbaarheid uitstekend, met openbaar vervoer en uitvalswegen richting het centrum van Den Haag en daarbuiten in de nabijheid.

Indeling

Entree op straatniveau, hal met meterkast en een zeer hoog plafond, ideaal om bijvoorbeeld een fiets op te hangen. Trap naar de 1e verdieping.

1e verdieping

Overloop met vaste kasten en een toilet met fontein. Uniek - op de hoek gelegen - woonkamer, met een airco en een open keuken voorzien van een barretje en diverse inbouwapparatuur, waaronder een Quooker. Dankzij de hoekligging en de vele ramen beschikt de woonkamer over een fraaie lichtinval. Deze verdieping is De gehele verdieping heeft een moderne, maar warme uitstraling en is voorzien van een mooie visgraat PVC-vloer. Daarnaast bevindt zich op deze verdieping ook nog een slaapkamer.

2e verdieping

Overloop en vier slaapkamers van goed formaat, waarvan één kamer middels openslaande deuren toegang biedt tot een compact balkon. Ruime badkamer met douche, wasmachineaansluiting, dubbele wastafel en toilet.

De 2e verdieping is voorzien van mechanische ventilatie.

Dakterras

Via een vaste trap bereik je het vergunde dakterras. Hier geniet je van een bijzonder fraai uitzicht, onder andere op het Kurhaus en de watertoren in Meijendel. Voor het gebruik van het dakterras is schriftelijke toestemming van de VvE aanwezig, evenals een verleende vergunning van de gemeente.

Kortom: een royaal en instapklaar bovenhuis op een unieke hoeklocatie, met alle comfort en ruimte, én het strand en de zee letterlijk om de hoek.

Bijzonderheden

- Bouwjaar 1906 (volgens BAG);
- Eigen grond;
- Energielabel C;
- 136 m² woonoppervlakte;
- Vijf slaapkamers;
- Actieve VvE, bijdrage € 75,- per maand;
- 1/2e aandeel in de gemeenschap;
- Ondanks de uitstekende staat van onderhoud zullen de ouderdoms- en materialenclausule worden opgenomen in de NVM koopakte;
- Biedingen welke worden gedaan zonder de woning te hebben gezien, worden mede vanwege de Wet WWFT, niet in behandeling genomen;
- Oplevering in overleg, kan snel.

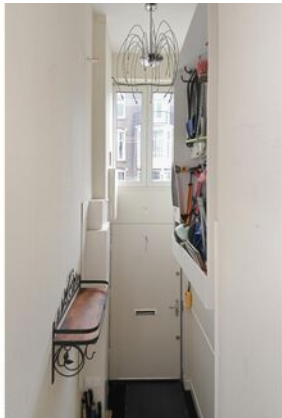
Interesse in deze woning? Schakel direct uw eigen NVM-aankoopmakelaar in. Uw NVM-aankoopmakelaar komt op voor uw belang en bespaart u tijd, geld en zorgen. Adressen van collega NVM-aankoopmakelaars in Haaglanden vindt u op [Funda.nl](https://www.funda.nl)



Fraai uitzicht vanaf het dakterras

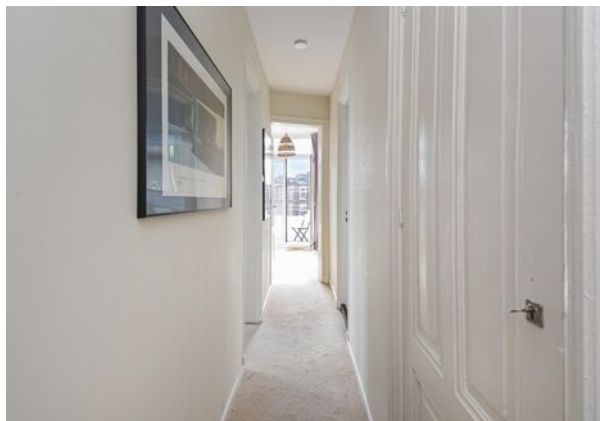




















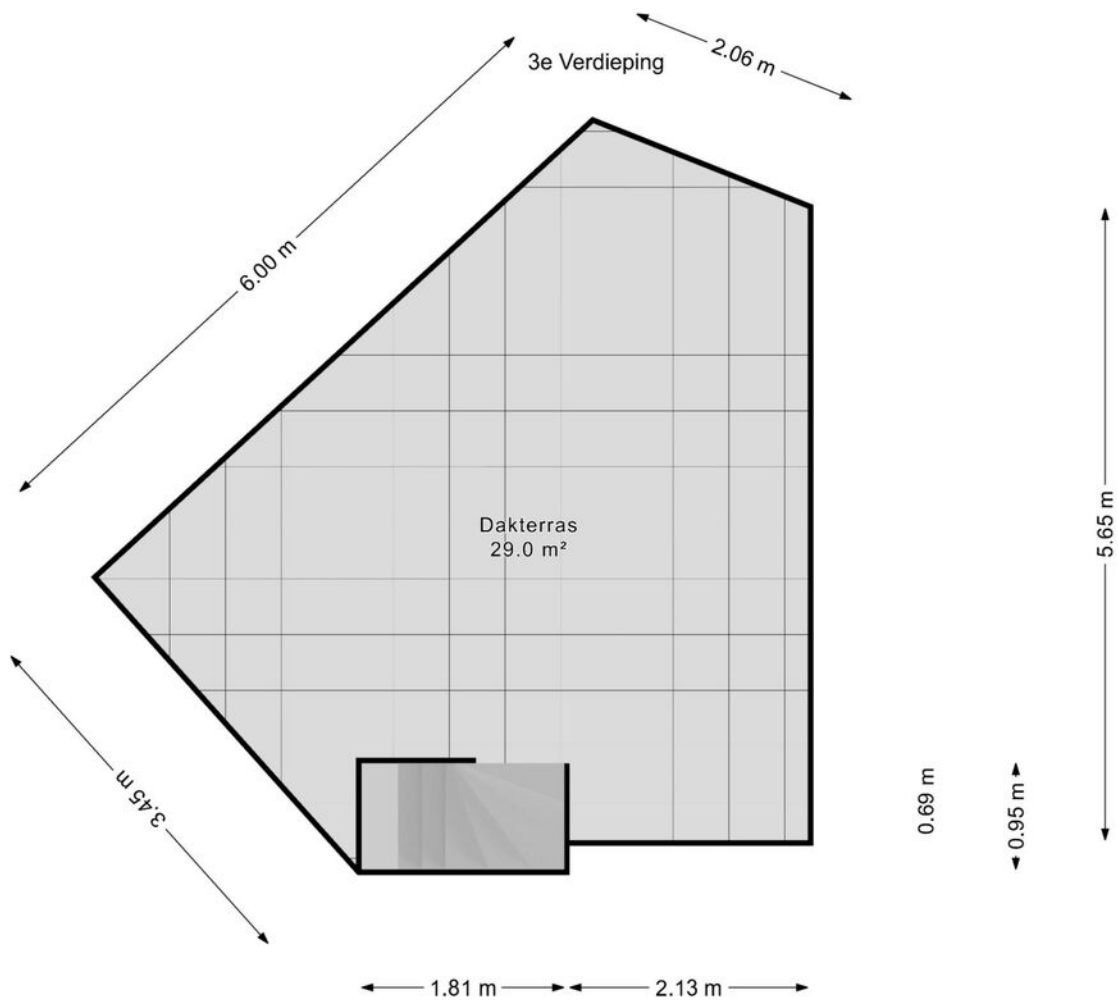
Plattegrond



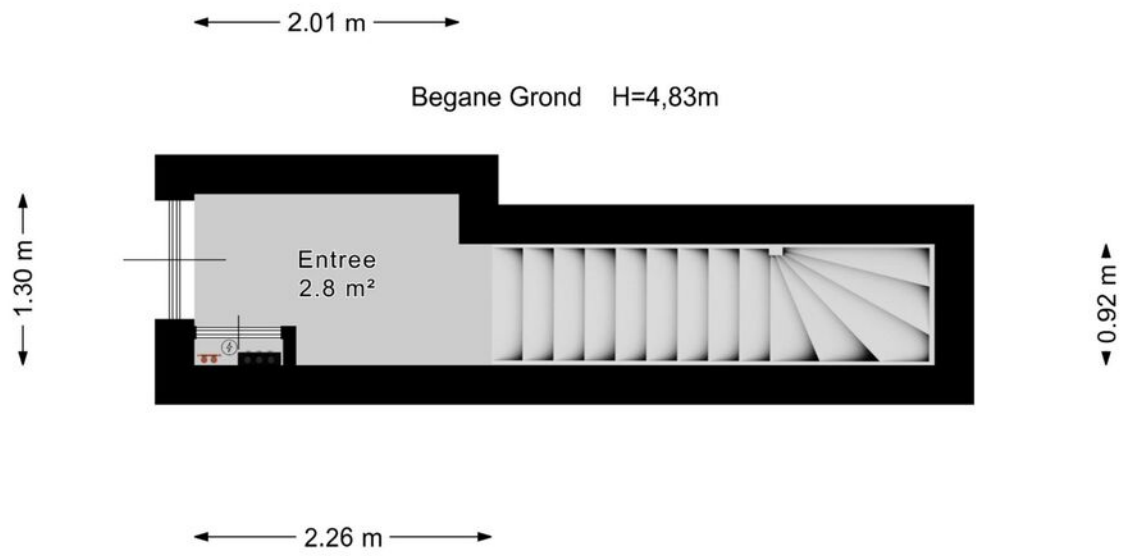
Plattegrond



Plattegrond



Plattegrond




Kadastrale kaart

Kadastrale kaart

Uw referentie: Amsterdamsenstr.39

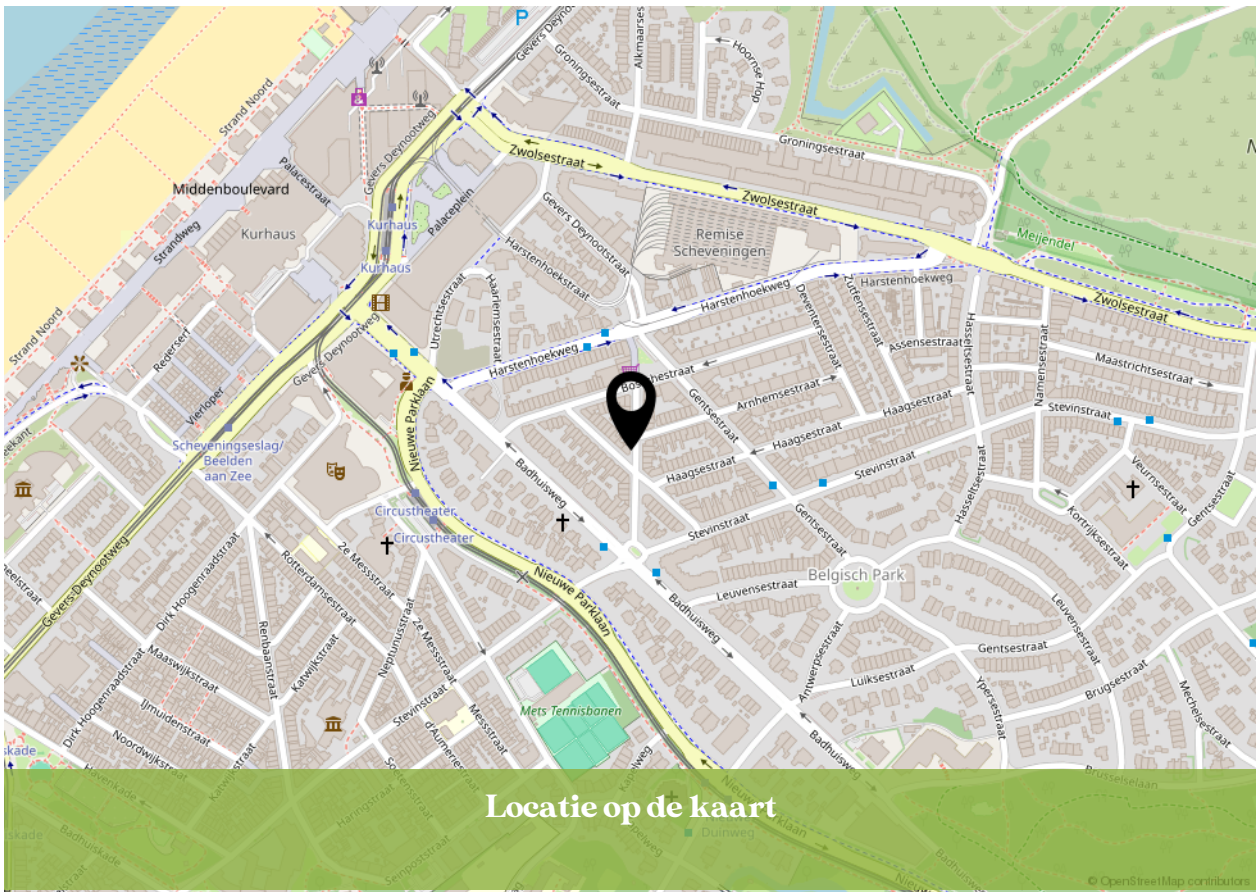
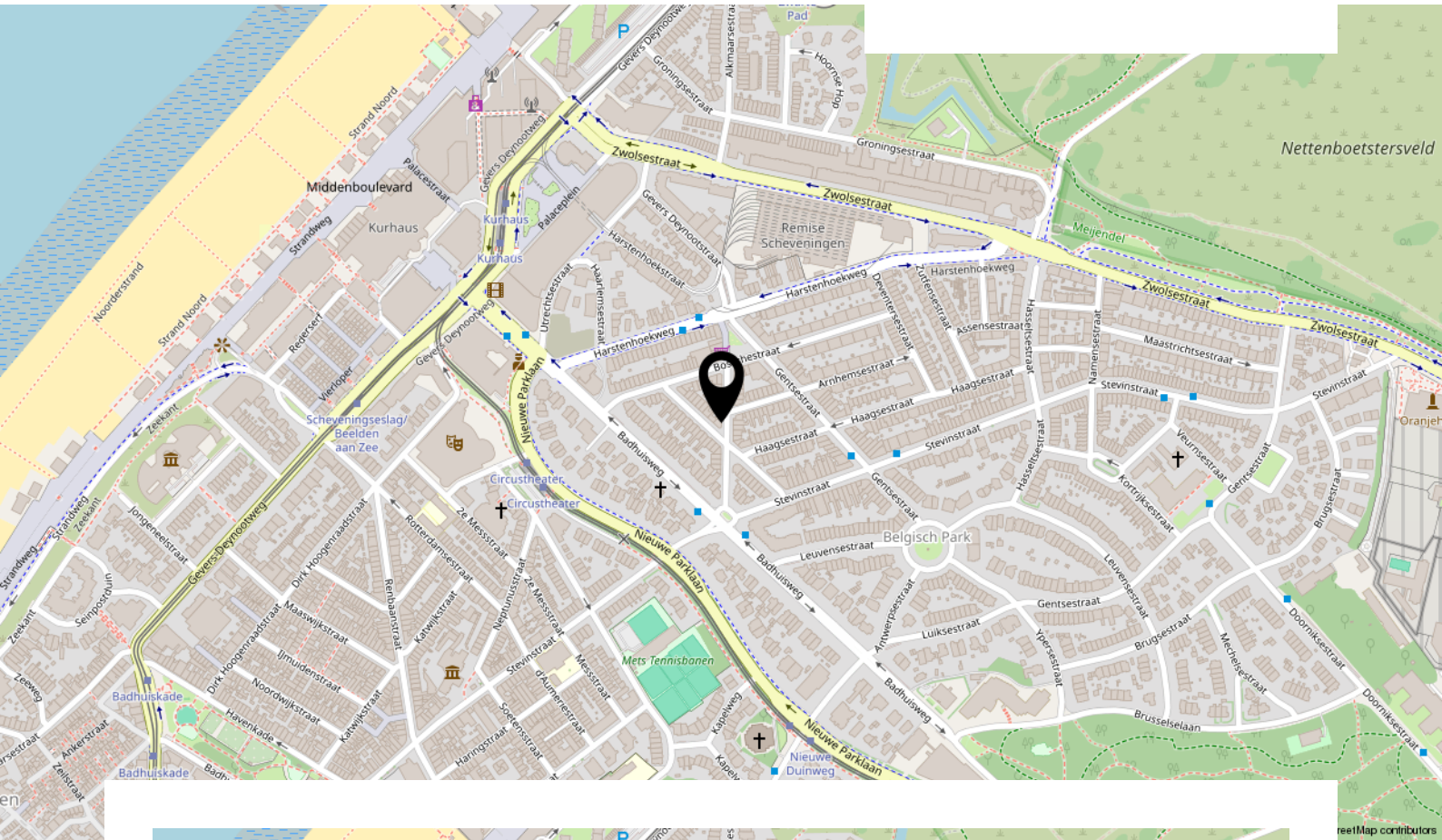


12345	Deze kaart is noordgericht	Schaal 1: 500	
25	Perceelnummer	Kadastrale gemeente 's-Gravenhage	
—	Huisnummer	Sectie V	
—	Vastgestelde kadastrale grens	Perceel 2848	
—	Voorlopige kadastrale grens		
—	Administratieve kadastrale grens		
—	Bebouwing		

Voor een eensluitend uittreksel, geleverd op 2 april 2026
De bewaarder van het kadaster en de openbare registers

Aan dit uittreksel kunnen geen betrouwbare maten worden ontleend.
De Dienst voor het kadaster en de openbare registers behoudt zich de intellectuele eigendomsrechten voor, waaronder het auteursrecht en het databankenrecht.

Locatie



Locatie op de kaart

© OpenStreetMap contributors

Bekijk deze woning online!

www.kesp.nl

 kesp
MAKELAARS & TAXATEURS

Amsterdamsestraat 39, 'S-Gravenhage



Instagram
[@kesp_nvm_makelaars](https://www.instagram.com/kesp_nvm_makelaars)

088 355 13 11

info@kesp.nl

www.kesp.nl

 kesp
MAKELAARS & TAXATEURS

INTERESSE IN DEZE WONING?



**Neem vrijblijvend contact
met ons op:**

088 355 13 11 | Duinstraat 23, 2584 AV 'S-Gravenhage
info@kesp.nl | www.kesp.nl