

Suezkade 162 B 'S-GRAVENHAGE



VRAAGPRIJS

€ 350.000 K.K.

088 355 13 11
info@kesp.nl
www.kesp.nl


kesp
MAKELAARS & TAXATEURS

Kenmerken



Woonoppervlakte

70 m²

Aantal kamers

3

Energie label

F

Aantal slaapkamers

2

Inhoud

257 m³

Bouwjaar

1903

Soort woning

portiekwoning

Net 3 kamer appartement gelegen op de 2e etage van een in 1965 gesplitst herenhuis, gelegen op eigen grond in de wijk Duinoord met 2 achterbalkons gelegen op het Zuiden. De woning beschikt over een ruime woon/eetkamer met open keuken, badkamer met douche en toilet, 2 slaapkamers en 2 achterbalkons. Aan de voorzijde is vrij uitzicht over het water richting de Conradkade.

Duinoord is een karakteristieke en monumentale wijk, bekend om zijn statige lanen, bijzondere architectuur en rustige, groene uitstraling. In en rondom de wijk zijn de gezellige winkelstraten zoals de Reinkenstraat en Frederik Hendriklaan, met een grote variatie van winkels en horeca gelegenheden.

De bereikbaarheid is door de centrale ligging uitstekend: Op korte loopafstand bevinden zich diverse tram- en bushaltes, waaronder tram 3, 11 en 34, en met de auto bevindt u zich al snel op de A12, A4 en A13.

Indeling:

Via een gezamenlijk trappenhuis bereikt u de woning op de 2e etage; via de entree stapt u de lange, ruime woonkamer in; de open keuken is voorzien van diverse apparatuur en heeft openslaande deuren naar een ruim achterbalkon. Aan de achterzijde ligt de eerste slaapkamer met ook hier een achterbalkon. Naast de entree zit de badkamer met toilet, wastafel en douche; aan de voorzijde ligt een kleinere (slaap)kamer en is goed geschikt als extra slaapkamer of kantoorruimte.

Bijzonderheden

- Bouwjaar 1903 (volgens BAG);
- Eigen grond;
- Energielabel F;
- Actieve VvE, bijdrage € 50 ,-- per maand;
- 1/3e aandeel in de gemeenschap;
- Voorzien van dubbele beglazing;
- Voormalige huurwoning en mede daarom de niet-zelf-bewoond, materialen- en ouderdomsclausules van toepassing;
- Algemene verkoopvoorwaarden Kesp makelaars & taxateurs B.V. zijn van toepassing;
- Biedingen welke worden gedaan zonder de woning te hebben bezichtigd, worden mede vanwege de Wet WWFT, niet in behandeling genomen;
- Oplevering in overleg, maar kan snel;

Interesse in deze woning? Schakel direct uw eigen NVM-aankoopmakelaar in. Uw NVM-aankoopmakelaar komt op voor uw belang en bespaart u tijd, geld en zorgen. Adressen van collega

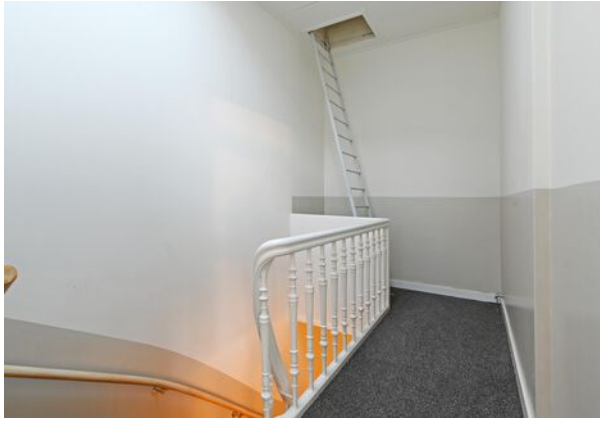
NVM-aankoopmakelaars in Haaglanden vindt u op [Funda.nl](https://www.funda.nl)



Heerlijk balkon

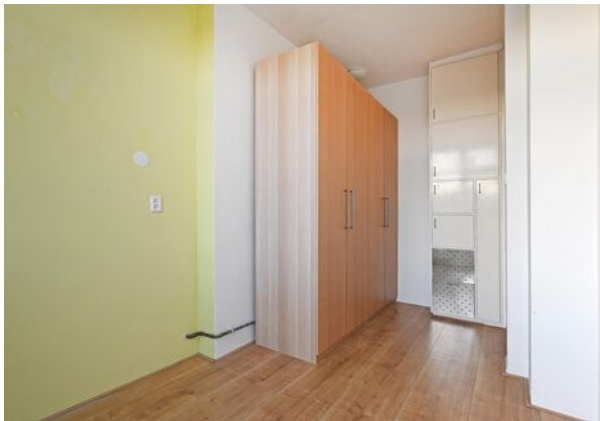






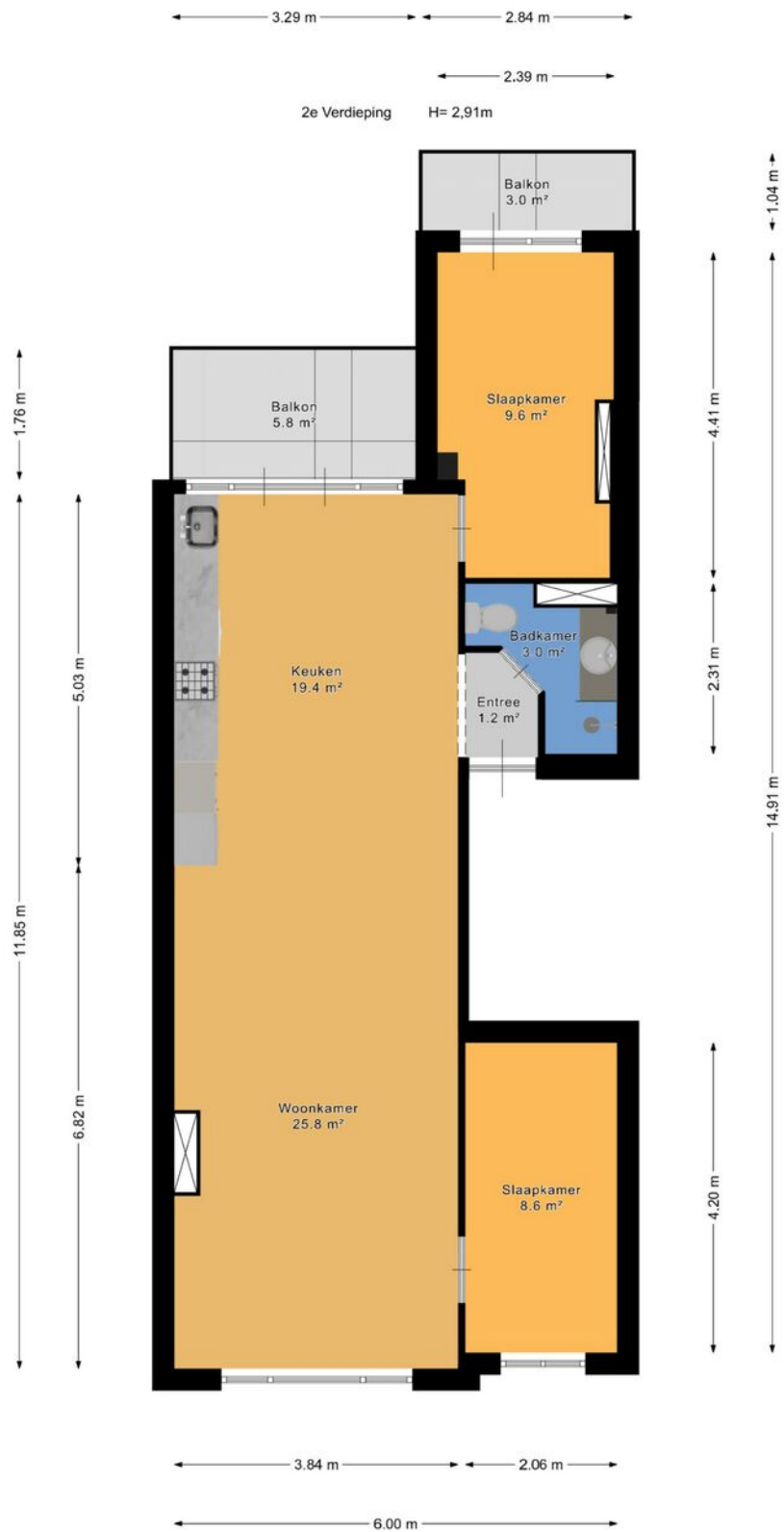








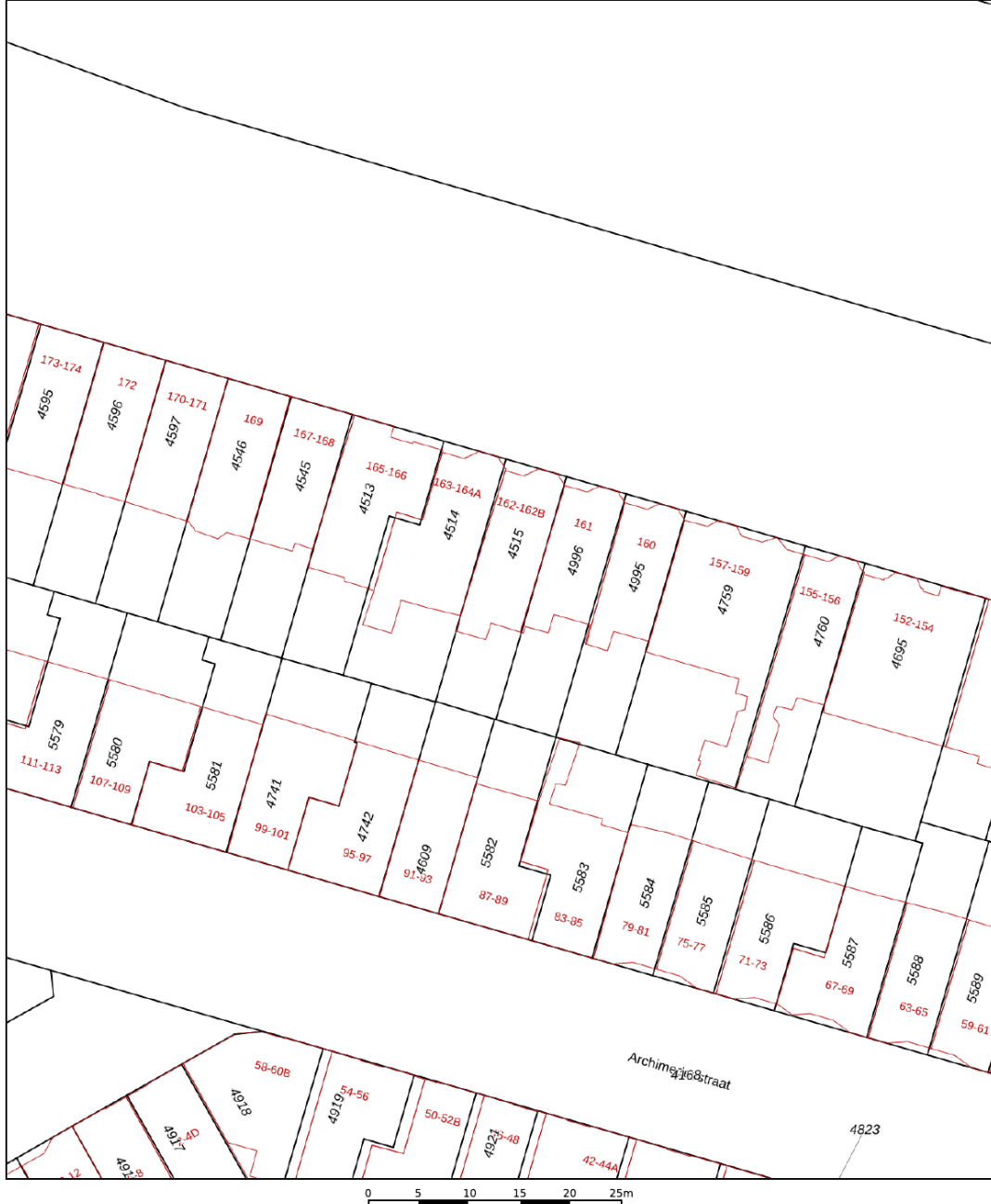
Plattegrond




Kadastrale kaart

Kadastrale kaart

Uw referentie: Suezkade 162 B

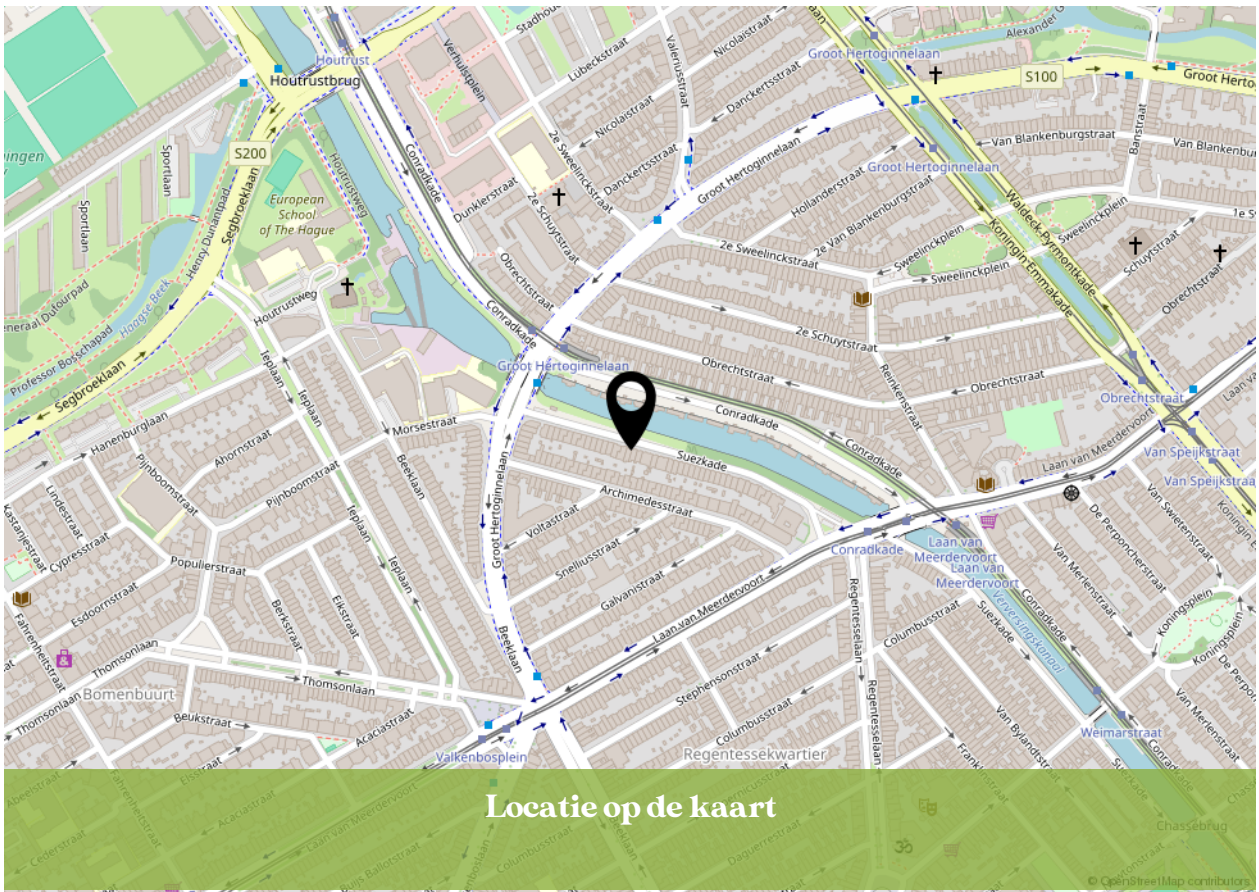
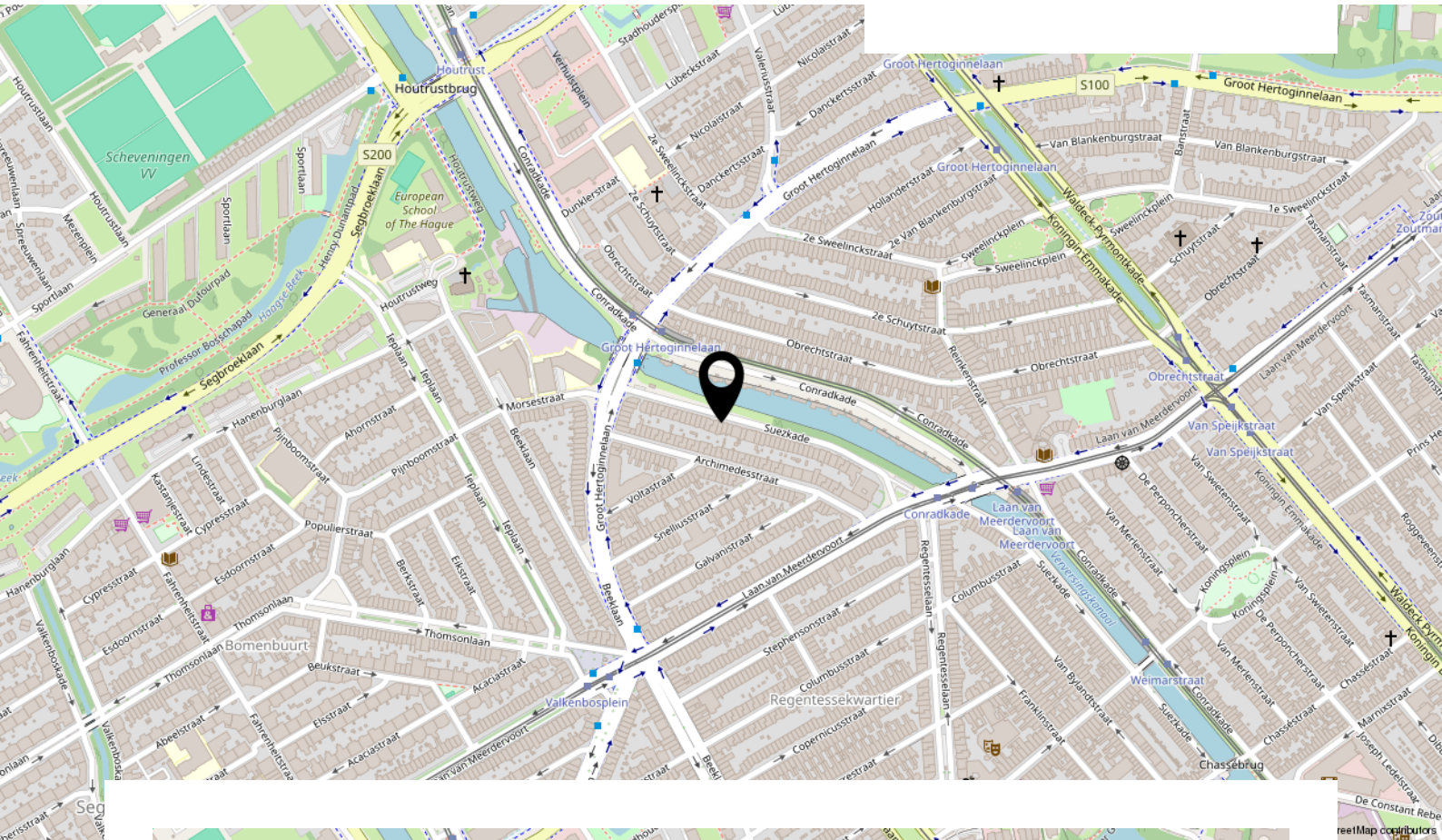


12345	Deze kaart is noordgericht	Schaal 1: 500	
25	Perceelnummer	Kadastrale gemeente 's-Gravenhage	
—	Huisnummer	Sectie N	
—	Vastgestelde kadastrale grens	Perceel 4515	
—	Voorlopige kadastrale grens		
—	Administratieve kadastrale grens		
—	Bebouwing		

Voor een eensluidend uittreksel, geleverd op 20 oktober 2025
De bewaarder van het kadaster en de openbare registers

Aan dit uittreksel kunnen geen betrouwbare maten worden ontleend.
De Dienst voor het kadaster en de openbare registers behoudt zich de intellectuele eigendomsrechten voor, waaronder het auteursrecht en het databankenrecht.

Locatie



Locatie op de kaart

© OpenStreetMap contributors

Bekijk deze woning online!

www.kesp.nl

kesp
MAKELAARS & TAXATEURS

Suezkade 162 B, 'S-Gravenhage



Instagram
[@kesp_nvm_makelaars](https://www.instagram.com/kesp_nvm_makelaars)

088 355 13 11
info@kesp.nl
www.kesp.nl

kesp
MAKELAARS & TAXATEURS

INTERESSE IN DEZE WONING?




MAKELAARS & TAXATEURS

**Neem vrijblijvend contact
met ons op:**

088 355 13 11 | Duinstraat 23, 2584 AV 'S-Gravenhage
info@kEsp.nl | www.kEsp.nl